

## ตอนที่ ๒ สภาพทั่วไปของสถานศึกษา

### ๒.๑ ข้อมูลทั่วไปของสถานศึกษา

**ชื่อสถานศึกษา** วิทยาลัยเทคโนโลยีเมืองชลพาณิชย์การ [รหัสสถานศึกษา ๒๐๑๐๐๑๐๕]  
ได้รับอนุญาตให้จัดตั้ง วันที่ ๑๒ เดือน กรกฎาคม พ.ศ. ๒๕๒๖  
ปัจจุบันตั้งอยู่เลขที่ ๘๕๖ ข. ถนนเจตนจำนง ตำบล บางปลาสร้อย อำเภอ เมือง  
จังหวัดชลบุรี รหัสไปรษณีย์ ๒๐๐๐๐  
โทรศัพท์ ๐- ๓๘๒๗- ๑๕๕๘ โทรสาร ๐- ๓๘๒๗- ๑๕๕๙  
E-mail mcc.muangcholl๒๗๑๕๕๘.๑๕๕๘@gmail.com  
Website sites.google.com/site/muangchon๒๕๒๖  
ตั้งอยู่ในเขตพื้นที่การศึกษาจังหวัดชลบุรี เขต ๑  
สังกัด สำนักงานคณะกรรมการการอาชีวศึกษา

### ข้อมูลด้านเศรษฐกิจ สังคม ชุมชนบริเวณสถานศึกษา

- สภาพสังคมของชุมชน ตั้งอยู่ย่านธุรกิจการค้าใกล้สถานที่ราชการในภาครัฐและเอกชน และใกล้กับสถานศึกษาระดับเดียวกัน มีความสะดวกในการคมนาคมเป็นอย่างยิ่ง มีวัฒนธรรมที่หลากหลายเป็นสังคมพาณิชย์กรรม เพราะมีคนต่างถิ่นเข้ามาประกอบอาชีพ
- สภาพเศรษฐกิจของชุมชน อาชีพส่วนใหญ่ในชุมชนค้าขาย สภาพเศรษฐกิจจึงมีเงินหมุนเวียน
- ข้อมูลของผู้ปกครอง วุฒิการศึกษาส่วนใหญ่จบการศึกษาภาคบังคับ อาชีพรับจ้าง ฐานะอยู่ในระดับปานกลาง

### ๒.๒ ข้อมูลปัจจุบันของสถานศึกษา

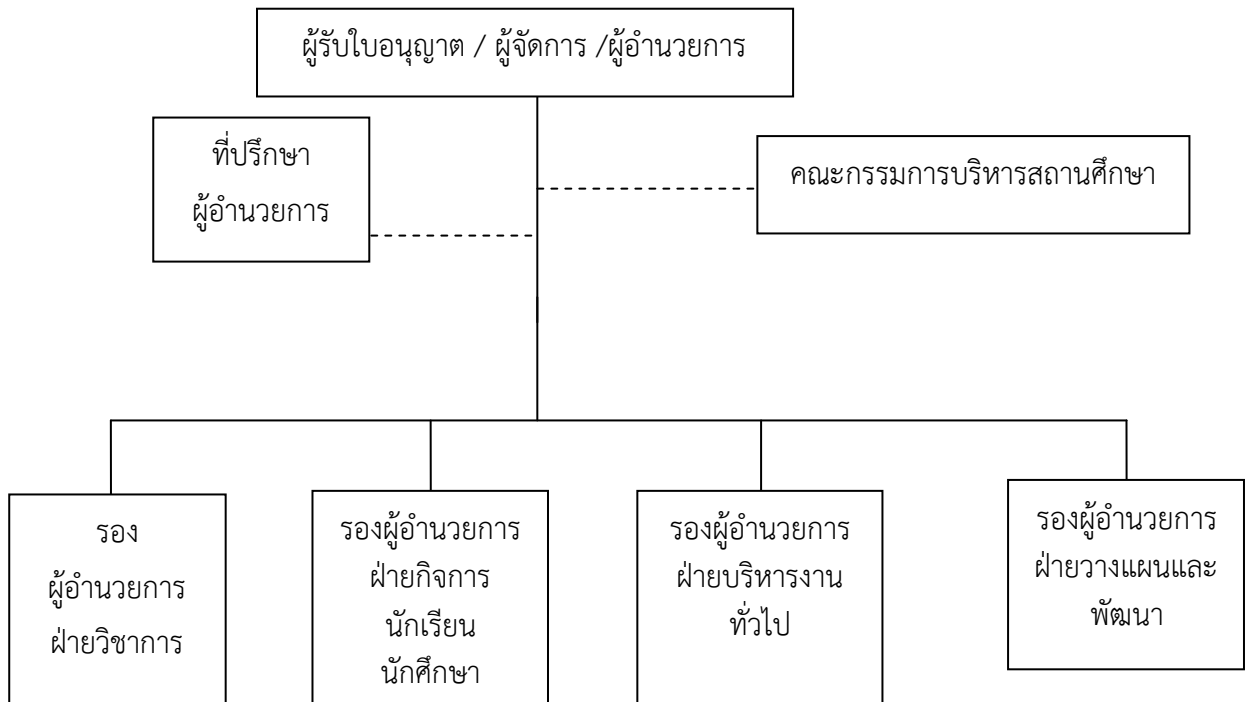
#### ประวัติสถานศึกษา

วิทยาลัยเทคโนโลยีเมืองชลพาณิชย์การ [รหัสสถานศึกษา ๑๒๒๐๑๐๐๑๐๕] ได้รับอนุญาตให้จัดตั้งและเปิดสอนอาชีวศึกษา เมื่อวันที่ ๑๒ กรกฎาคม พ.ศ. ๒๕๒๖ โดยบริษัทโรงเรียนเมืองชลพาณิชย์การจำกัด ซึ่งมีนายวิสิทธิ์ ภูมิภักดีพรหม เป็นผู้ลงนามแทนผู้รับใบอนุญาต มีวัตถุประสงค์เพื่อสนองความต้องการของชุมชน ที่ขาดแคลนโรงเรียนที่จัดการเรียนการสอนทางด้านพาณิชยศาสตร์ของจังหวัดชลบุรีในขณะนั้น และเพื่อให้ผู้ที่จบการศึกษาสามารถนำวิชาความรู้จากสถานศึกษาไปประกอบอาชีพ รวมถึงสามารถศึกษาต่อในระดับสูงขึ้น วิทยาลัยฯ ตั้งอยู่เลขที่ ๘๕๖ ข. ถนนเจตนจำนง ตำบลบางปลาสร้อย อำเภอเมือง จังหวัดชลบุรี รหัสไปรษณีย์ ๒๐๐๐๐ บนเนื้อที่กว่า ๔ ไร่ ซึ่งเป็นพื้นที่ของวัดใหม่พระยาทำ วิทยาลัยฯ ตั้งอยู่ในเขตพื้นที่การศึกษาจังหวัดชลบุรี เขต ๑ สังกัดสำนักงานคณะกรรมการการอาชีวศึกษา โดยมีอาคารเรียน ๓ หลัง เป็นอาคารคอนกรีตขนาด ๓ ชั้น ๑ หลัง อาคารคอนกรีตขนาด ๕ ชั้น ๑ หลัง สนามกีฬาหน้าวิทยาลัยฯ ๑ สนาม ห้องสมุด ๑ ห้อง ห้องฝึกปฏิบัติการพิมพ์ดีด ๒ ห้อง และห้องปฏิบัติการคอมพิวเตอร์ ๓ ห้อง ปัจจุบันมี ดร.สิทธิพงษ์ ภูมิภักดีพรหม เป็นผู้ลงนามแทนผู้รับใบอนุญาต และดร. พัชรี สร้อยสกุล เป็นผู้อำนวยการ

แผนที่โดยสังเขป



๒.๒.๑ โครงสร้างการบริหารของสถานศึกษา



คณะผู้บริหารวิทยาลัยเทคโนโลยีเมืองชลพณิชยการ ปีการศึกษา ๒๕๕๙



ดร. พัชรี สร้อยสกุล  
ผู้อำนวยการวิทยาลัยเทคโนโลยีเมืองชลพณิชยการ



นางปจณี บุญสงสวัสดิ์  
ที่ปรึกษาผู้อำนวยการ



นางภารดี เนติเจียม  
ที่ปรึกษาผู้อำนวยการ



นางณัฐมล พิณจศักดิ์  
รองผู้อำนวยการฝ่ายกิจการ



นางณริตรา ปัญญานันต์  
รองผู้อำนวยการฝ่ายบริหาร



นางขวัญใจ สอนศิริ  
รองผู้อำนวยการฝ่ายวิชาการ



นางเกษร วุฒิสินธุ์  
รองผู้อำนวยการฝ่ายวางแผนฯ

## ๒.๒.๒ คณะกรรมการบริหารสถานศึกษา

๑. ดร. สิทธิพงษ์	ภูมิภักดีพรรณ	ผู้รับใบอนุญาต	ประธาน
๒. จ.ส.อ.สิทธิศักดิ์	ศรีอรุรัตน์	ผู้ปกครอง	กรรมการ
๓. นางณัฐกมล	พินิจศักดิ์	ผู้แทนครู	กรรมการ
๔. นายณรงค์ฤทธิ์	อินกุณา	ผู้แทนชุมชน	กรรมการ
๕. นางสาวจิตรลดา	จันทัง	ศิษย์เก่า	กรรมการ
๖. ดร.วัลยา	ภูมิภักดีพรรณ	ผู้ทรงคุณวุฒิ	กรรมการ
๗. นายประเสริฐ	จันทร์สิน	ผู้ทรงคุณวุฒิ	กรรมการ
๘. ผศ.ดร. สฎายุ	ธีระวณิชตระกูล	ผู้ทรงคุณวุฒิ	กรรมการ
๙. ดร.พัชรี	สร้อยสกุล	ผู้อำนวยการ	กรรมการ/เลขานุการ

๒.๒.๓ จำนวนครู / บุคลากรทางการศึกษา / บุคลากรอื่น ๆ  
(ปีที่จัดทำรายงาน สํารวจ ณ วันที่ ๑๐ มิถุนายน ของปีการศึกษาที่รายงาน)

ประเภทบุคลากร	จำนวน (คน)	สถานภาพ		ใบประกอบ วิชาชีพ		วุฒิการศึกษา				
		ครูประจำ	ครูพิเศษ	มี	ไม่มี	ปริญญาเอก	ปริญญาโท	ประกาศนียบัตรบัณฑิต	ปริญญาตรี	ต่ำกว่าปริญญาตรี
ผู้รับใบอนุญาต	๑	๑	๐	๑	๐	๑	๐	๐	๐	๐
ผู้อำนวยการ	๑	๑	๐	๑	๐	๑	๐	๐	๐	๐
ที่ปรึกษาผู้อำนวยการ	๓	๓	๐	๓	๐	๐	๑	๐	๒	๐
รองผู้อำนวยการ	๔	๔	๐	๔	๐	๐	๔	๐	๐	๐
ครู	๓๒	๒๕	๗	๒๓	๙	๐	๕	๙	๑๘	๐
บุคลากรทางการศึกษา	๒	๒	๐	๐	๒	๐	๐	๐	๑	๑
บุคลากรสนับสนุน	๖	๐	๐	๐	๐	๐	๐	๐	๐	๖
<b>รวม</b>	<b>๔๙</b>	<b>๓๖</b>	<b>๗</b>	<b>๓๒</b>	<b>๑๑</b>	<b>๒</b>	<b>๑๐</b>	<b>๙</b>	<b>๒๑</b>	<b>๗</b>

\*\*\*ครู หมายถึง ผู้ที่ได้รับการบรรจุให้เป็นครูในสถานศึกษา  
 ครูพิเศษ หมายถึง ครูที่มีสัญญาจ้างต่อเนื่องไม่น้อยกว่า ๙ เดือน  
 บุคลากรทางการศึกษา หมายถึง ผู้ปฏิบัติหน้าที่บรรณารักษ์ งานแนะแนว งานเทคโนโลยี การศึกษา งานทะเบียนวัดผล และงานบริหารงานทั่วไป  
 บุคลากรสนับสนุน หมายถึง บุคลากรที่ปฏิบัติหน้าที่ในสถานศึกษา นอกเหนือจากครู และบุคลากรทางการศึกษา

๒.๒.๔ จำแนกครูตามสาขาวิชา/สาขางาน

ระดับชั้น	สาขาวิชา/ สาขางาน	จำนวน (คน)	สถานภาพ		ใบประกอบ วิชาชีพ		วุฒิการศึกษา			
			ครูประจำ	ครูพิเศษ	มี	ไม่มี	ปริญญาเอก	ปริญญาโท	ปริญญาตรี	ต่ำกว่าปริญญาตรี
ปวช.	สาขางานการบัญชี	๕	๔	๑	๓	๒	๐	๒	๓	๐
ปวช.	สาขางาน คอมพิวเตอร์ฯ	๓	๒	๑	๑	๒	๐	๐	๓	๐
ปวช.	สาขางานการตลาด	๕	๔	๑	๔	๑	๐	๐	๕	๐
ปวส.	สาขาวิชาการบัญชี	๕	๕	๐	๕	๐	๐	๒	๓	๐
ปวส.	สาขาวิชาการ คอมพิวเตอร์ฯ	๓	๓	๐	๓	๐	๐	๒	๑	๐
	สาขาวิชาการตลาด	๔	๔	๐	๔	๐	๐	๑	๓	๐
รวมครูสาขางาน		๒๕	๒๒	๓	๒๐	๕	๐	๗	๑๘	๐
ปวช./ ปวส.	ครูพื้นฐาน	๑๔	๑๐	๔	๑๐	๔	๐	๓	๑๑	๐
รวมครูพื้นฐานและครูสาขาวิชา		๓๙	๓๒	๗	๓๐	๙	๐	๑๐	๒๙	๐

๒.๒.๕ จำนวนบุคลากรทางการศึกษา

ส่วนงาน	จำนวน (คน)	สถานภาพ		ใบประกอบ วิชาชีพ		วุฒิการศึกษา				
		เจ้าหน้าที่ประจำ	เจ้าหน้าที่พิเศษ	มี	ไม่มี	ปริญญาเอก	ปริญญาโท	ประกาศนียบัตรบัณฑิต	ปริญญาตรี	ต่ำกว่าปริญญาตรี
บริหารงานทั่วไป	๒	๒	๐	๐	๒	๐	๐	๐	๑	๑
<b>รวม</b>	<b>๒</b>	<b>๒</b>	<b>๐</b>	<b>๐</b>	<b>๒</b>	<b>๐</b>	<b>๐</b>	<b>๐</b>	<b>๑</b>	<b>๑</b>

๒.๒.๖ จำนวนผู้เรียนจำแนกตามหลักสูตร ประเภทวิชา/สาขาวิชา/สาขางาน และชั้นปี  
(สำรวจ ณ วันที่ ๑๐ มิถุนายน ของปีการศึกษาที่รายงาน)

หลักสูตร/ ประเภทวิชา	สาขางาน	จำนวนห้องเรียนที่ได้รับอนุญาต รอบละ ๓๑ห้อง (รอบเช้า และรอบบ่าย) รวม ๖๒ ห้องเรียน																							
		จำนวนผู้เรียนและห้องเรียน																							
		ปวช. ชั้นปีที่ ๑				ปวช. ชั้นปีที่ ๒				ปวช. ชั้นปีที่ ๓				รวมห้องเรียน											
		จำนวนนักเรียน			ห้อง	จำนวนนักเรียน			ห้อง	จำนวนนักเรียน			ห้อง												
		ชาย	หญิง	รวม		ชาย	หญิง	รวม		ชาย	หญิง	รวม													
พาณิชยกรรม	ไม่แยก	๖๒	๓๑๕	๓๗๗	๙																				๙
สาขาวิชา พาณิชยกรรม	การบัญชี									๓	๔๘	๕๑	๑	๓	๕๘	๖๑	๒								๓
	คอมพิวเตอร์									๑๙	๖๖	๘๕	๒	๑๕	๒๘	๔๓	๑								๓
	การตลาด									๑๓	๕๐	๖๓	๒	๑๙	๔๙	๖๘	๓								๕
รวม ปวช.		๖๒	๓๑๕	๓๗๗	๙	๓๕	๑๖๔	๑๙๙	๕	๓๗	๑๓๕	๑๗๒	๖												๒๐
		จำนวนผู้เรียนและห้องเรียน																							
		ปวส. ชั้นปีที่ ๑				ปวส. ชั้นปีที่ ๒				รวมห้องเรียน															
		จำนวนนักศึกษา			ห้อง	จำนวนนักศึกษา			ห้อง																
		ชาย	หญิง	รวม		ชาย	หญิง	รวม																	
		บริหาร ธุรกิจ	การบัญชี	๗	๖๕	๗๒	๒	๔	๕๔		๕๘	๒													
คอมพิวเตอร์	๓๓		๗๔	๑๐๗	๔	๒๒	๗๔	๙๖	๓																๗
การตลาด	๑๐		๕๔	๖๔	๒	๑๐	๒๘	๓๘	๒																๔
รวม ปวส.		๕๐	๑๙๓	๒๔๓	๘	๓๖	๑๕๖	๑๙๒	๗																๑๕
รวมจำนวนนักเรียนทั้งวิทยาลัย ๑,๑๘๓ คน									รวมจำนวนห้องเรียนทั้งสิ้น ๓๕ ห้อง																



## ๒.๒.๗ จำนวนผู้สำเร็จการศึกษา

จำนวนผู้สำเร็จการศึกษาจำแนกตามหลักสูตร ประเภทวิชา สาขาวิชา สาขางาน  
ปีการศึกษา ๒๕๕๙

หลักสูตร/ประเภทวิชา	สาขาวิชา	สาขางาน	จำนวนผู้สำเร็จการศึกษา		
			ชาย	หญิง	รวม
ปวช. พาณิชยกรรม	พาณิชยกรรม	การบัญชี	๓	๕๙	๖๒
		คอมพิวเตอร์ธุรกิจ	๑๔	๒๓	๓๗
		การขาย	๒๑	๕๗	๗๘
รวม ปวช.			๓๘	๑๓๙	๑๗๗
ปวส.บริหารธุรกิจ	การบัญชี		๖	๖๕	๗๑
	คอมพิวเตอร์ธุรกิจ		๒๐	๗๕	๙๕
	การตลาด		๑๒	๓๒	๔๔
รวม ปวส.			๓๘	๑๗๒	๒๑๐
รวม ปวช. และ ปวส.			๗๖	๓๑๑	๓๘๗

## ๒.๓ เกียรติประวัติของสถานศึกษา ผู้บริหาร ครูและบุคลากร

### ๒.๓.๑ รางวัลและผลงานของผู้บริหาร

๑. อาจารย์ปัจฉิณี บุญส่งสวัสดิ์ รับรางวัล ครูดีด้วยจิตวิญญาณ  
จากสมาคมโรงเรียนเอกชนจังหวัดชลบุรี  
และครูดีเด่น  
จากสมาคมวิทยาลัยเทคโนโลยีและอาชีวศึกษาเอกชน  
แห่งประเทศไทย
๒. อาจารย์ภารดี เนติเยี่ยม รับรางวัล งานวิจัยระดับชาติ  
จากสมาคมวิทยาลัยเทคโนโลยีและอาชีวศึกษาเอกชน  
แห่งประเทศไทย
๓. อาจารย์ณัฐกมล พินิจศักดิ์ รับรางวัล ผู้บริหารต้นแบบประชาธิปไตย  
จากสมาคมโรงเรียนเอกชนจังหวัดชลบุรี  
และงานวิจัยดีเด่นระดับชาติ  
จากสมาคมวิทยาลัยเทคโนโลยีและอาชีวศึกษาเอกชน  
แห่งประเทศไทย
๔. อาจารย์เกษร วุฒิสินธุ์ รับรางวัล งานวิจัยดีเด่นระดับชาติ  
จากสมาคมวิทยาลัยเทคโนโลยีและอาชีวศึกษาเอกชน  
แห่งประเทศไทย
๕. อาจารย์ณภิศรา ปัญญานันต์ รับรางวัล ครูดีเด่น  
จากสมาคมวิทยาลัยอาชีวศึกษาชลบุรี  
และงานวิจัยระดับชาติ  
จากสมาคมวิทยาลัยเทคโนโลยีและอาชีวศึกษาเอกชน  
แห่งประเทศไทย
๖. อาจารย์ขวัญใจ สอนศิริ รับรางวัล ผู้บริหารดีในดวงใจ  
จากสมาคมโรงเรียนเอกชนจังหวัดชลบุรี  
และงานวิจัยระดับชาติ  
จากสมาคมวิทยาลัยเทคโนโลยีและอาชีวศึกษาเอกชน  
แห่งประเทศไทย

๒.๓.๒ รางวัลและผลงานของครู และบุคลากรทางการศึกษา

๑. อาจารย์กุลภัส ปองไป รับรางวัล ครูซึ่งผดุงไว้ซึ่งวัฒนธรรม  
จากสมาคมโรงเรียนเอกชนจังหวัดชลบุรี  
และงานวิจัยระดับชาติ  
จากสมาคมวิทยาลัยเทคโนโลยีและอาชีวศึกษาเอกชน  
แห่งประเทศไทย
๒. อาจารย์คัทลียา สุขเจริญ รับรางวัล ครูดีศรีเอกชน  
จากสมาคมโรงเรียนเอกชนจังหวัดชลบุรี  
และงานวิจัยระดับชาติ  
จากสมาคมวิทยาลัยเทคโนโลยีและอาชีวศึกษาเอกชน  
แห่งประเทศไทย
๓. อาจารย์จุฬารัตน์ มหาชัย รับรางวัล งานวิจัยดีเด่นระดับชาติ  
จากสมาคมวิทยาลัยเทคโนโลยีและอาชีวศึกษาเอกชน  
แห่งประเทศไทย
๔. อาจารย์ณรงค์ มะโรงทอง รับรางวัล ผู้เพียบพร้อมด้วยจรรยาบรรณครู  
จากสมาคมโรงเรียนเอกชนจังหวัดชลบุรี
๕. อาจารย์นริศรา คลองขุด รับรางวัล ครูดีเด่น จากจากสมาคมวิทยาลัยเทคโนโลยีและ  
อาชีวศึกษาเอกชนแห่งประเทศไทย  
และงานวิจัยดีเด่นระดับชาติ  
จากสมาคมวิทยาลัยเทคโนโลยีและอาชีวศึกษาเอกชน  
แห่งประเทศไทย
๖. อาจารย์นลินรัตน์ น้อยสำแดง รับรางวัล ครูดีเด่น  
จากสมาคมวิทยาลัยอาชีวศึกษาชลบุรี  
และงานวิจัยระดับชาติ  
จากสมาคมวิทยาลัยเทคโนโลยีและอาชีวศึกษาเอกชน  
แห่งประเทศไทย
๗. อาจารย์ธนพร ศรีวิเชียร รับรางวัล ครูดีเด่น จากจากสมาคมวิทยาลัยเทคโนโลยีและ  
อาชีวศึกษาเอกชนแห่งประเทศไทย  
และงานวิจัยระดับชาติ  
จากสมาคมวิทยาลัยเทคโนโลยีและอาชีวศึกษาเอกชน  
แห่งประเทศไทย

๗. อาจารย์ธัญชญา โพธิ์ทอง รับรางวัล ครูดีด้วยจิตวิญญาณ  
จากสมาคมโรงเรียนเอกชนจังหวัดชลบุรี  
และงานวิจัยระดับชาติ  
จากสมาคมวิทยาลัยเทคโนโลยีและอาชีวศึกษาเอกชน  
แห่งประเทศไทย
๘. อาจารย์ปฐิมาพร บัวไชโย รับรางวัล ครูดีในดวงใจเด็ก  
จากสมาคมโรงเรียนเอกชนจังหวัดชลบุรี  
และงานวิจัยระดับชาติ  
จากสมาคมวิทยาลัยเทคโนโลยีและอาชีวศึกษาเอกชน  
แห่งประเทศไทย
๙. อาจารย์ปริญญา ทิศนา รับรางวัล ครูชำนาญการภาษาไทย  
จากสมาคมโรงเรียนเอกชนจังหวัดชลบุรี
๑๐. อาจารย์ภาคินี เสวากัย รับรางวัล ครูดีเด่น  
จากสมาคมวิทยาลัยอาชีวศึกษาชลบุรี  
และงานวิจัยระดับชาติ  
จากสมาคมวิทยาลัยเทคโนโลยีและอาชีวศึกษาเอกชน  
แห่งประเทศไทย
๑๑. อาจารย์ลัดดา แสงเพชร รับรางวัล ครูดีเด่น  
จากสมาคมวิทยาลัยอาชีวศึกษาชลบุรี  
และงานวิจัยระดับชาติ  
จากสมาคมวิทยาลัยเทคโนโลยีและอาชีวศึกษาเอกชน  
แห่งประเทศไทย
๑๒. อาจารย์ลภัสสรดา วรพัฒนกิจ รับรางวัล งานวิจัยดีเด่นระดับชาติ  
จากสมาคมวิทยาลัยเทคโนโลยีและอาชีวศึกษาเอกชน  
แห่งประเทศไทย
๑๓. อาจารย์วาสนา เก่าพิมาย รับรางวัล งานวิจัยระดับชาติ  
จากสมาคมวิทยาลัยเทคโนโลยีและอาชีวศึกษาเอกชน  
แห่งประเทศไทย
๑๔. อาจารย์สมเกียรติ ขำสำราญ รับรางวัล งานวิจัยระดับชาติ  
จากสมาคมวิทยาลัยเทคโนโลยีและอาชีวศึกษาเอกชน  
แห่งประเทศไทย

๑๕. อาจารย์สำราญ คุณโท รับรางวัล ครูดีเด่น  
จากสมาคมวิทยาลัยอาชีวศึกษาชลบุรี  
และงานวิจัยระดับชาติ  
จากสมาคมวิทยาลัยเทคโนโลยีและอาชีวศึกษาเอกชน  
แห่งประเทศไทย
๑๖. อาจารย์สุขุมลย์ สวารีย์ รับรางวัล ผู้เพียบพร้อมด้วยจรรยาบรรณครู  
จากสมาคมโรงเรียนเอกชนจังหวัดชลบุรี  
และงานวิจัยระดับชาติ  
จากสมาคมวิทยาลัยเทคโนโลยีและอาชีวศึกษาเอกชน  
แห่งประเทศไทย
๑๗. อาจารย์วัชรภรณ์ หนองแคน รับรางวัล ครูชำนาญการเทคโนโลยี  
จากสมาคมโรงเรียนเอกชนจังหวัดชลบุรี  
และงานวิจัยระดับชาติ  
จากสมาคมวิทยาลัยเทคโนโลยีและอาชีวศึกษาเอกชน  
แห่งประเทศไทย
๑๘. อาจารย์ณัชชา วชิรหัตถพงษ์ รับรางวัล ครูผู้สร้างสรรค่นวัตกรรม  
จากสมาคมโรงเรียนเอกชนจังหวัดชลบุรี  
และงานวิจัยระดับชาติ  
จากสมาคมวิทยาลัยเทคโนโลยีและอาชีวศึกษาเอกชน  
แห่งประเทศไทย
๑๙. อาจารย์ณัฐนรี ยวดยาน รับรางวัล ครูชำนาญการพิเศษ  
จากสมาคมโรงเรียนเอกชนจังหวัดชลบุรี  
และงานวิจัยระดับชาติ  
จากสมาคมวิทยาลัยเทคโนโลยีและอาชีวศึกษาเอกชน  
แห่งประเทศไทย
๒๐. อาจารย์ฝนทิพย์ ยิ้มกระจ่าง รับรางวัล งานวิจัยระดับชาติ  
จากสมาคมวิทยาลัยเทคโนโลยีและอาชีวศึกษาเอกชน  
แห่งประเทศไทย
๒๑. อาจารย์วิชาดา บุญเชื้อ รับรางวัล ครูชำนาญการภาษาอังกฤษ  
จากสมาคมโรงเรียนเอกชนจังหวัดชลบุรี  
และงานวิจัยระดับชาติ  
จากสมาคมวิทยาลัยเทคโนโลยีและอาชีวศึกษาเอกชน  
แห่งประเทศไทย

๒.๓.๔ รางวัลและผลงานของผู้เรียน  
 รางวัลที่ได้รับจากการแข่งขันทักษะวิชาชีพ ระดับภาคกลาง ของสมาคมอาชีวศึกษาเอกชนแห่งประเทศไทย  
 ณ วิทยาลัยเทคโนโลยีภาคตะวันออก

ที่	ชื่อวิชา	ชื่อ-นามสกุล	เกียรติบัตร
๑	คอมพิวเตอร์สำนักงาน (Ms-Office-๒๐๑๓)	นางสาวอารีรัตน์ ตันโกย	เหรียญทอง
๒	คอมพิวเตอร์สำนักงาน (Ms-Office-๒๐๑๓)	นางสาวกนกทิพย์ สุขเจริญ	เหรียญทอง
๓	การใช้โปรแกรมสำเร็จรูป Microsoft Access ๒๐๑๓	นางสาวสุกัญญา เชิดชู	เหรียญทอง
๔	การใช้โปรแกรมสำเร็จรูป Microsoft Access ๒๐๑๓	นางสาวรัตนพร มอไธสง	เหรียญทอง
๕	การใช้โปรแกรมสำเร็จรูป Microsoft Access ๒๐๑๓	นางสาวสิตานันท์ พงษ์ประสิทธิ์	เหรียญทอง
๖	การใช้โปรแกรมสำเร็จรูป Microsoft Access ๒๐๑๓	นางสาวศิริลักษณ์ คงสบาย	เหรียญทอง
๗	การใช้โปรแกรมสำเร็จรูป Microsoft Access ๒๐๑๓	นายชวัลวิทย์ สิงขรณ์	เหรียญทอง
๘	การใช้โปรแกรมสำเร็จรูปสร้างโฮมเพจ (Home Page)	นางสาววิกานดา ลินสาม	เหรียญทอง
๙	การติดตั้งโปรแกรมระบบควบคุมเครื่องคอมพิวเตอร์	นายสิทธิกร ศรีสัมฤทธิ์	เหรียญทอง
๑๐	การใช้โปรแกรม Adobe Photoshop CS๖	นางสาวเจนจิรา ดงประโคน	เหรียญทอง
๑๑	การใช้โปรแกรม Adobe Photoshop CS๖	นางสาวแก้วมณี พรหมโชติ	เหรียญทอง
๑๒	การใช้โปรแกรม Adobe Photoshop CS๖	นางสาวนภสร่า แก้วดวงจันทร์	เหรียญทอง
๑๓	การใช้โปรแกรมออกแบบงาน ๓ มิติ SketchUp Pro ๒๐๑๕	นายณวิวัฒน์ คูหาวัลย์	เหรียญทอง
๑๔	การใช้โปรแกรมออกแบบงาน ๓ มิติ SketchUp Pro ๒๐๑๕	นายประกิต ธรรมรงค์	เหรียญทอง
๑๕	การบัญชี	นางสาวเยาว์ลักษณ์ กันตสีโล	เหรียญทอง
๑๖	การบัญชี	นางสาวภัทรลาภา จันทร์ทอง	เหรียญทอง
๑๗	การบัญชี	นางสาวนุจรี ย้ำพราย	เหรียญทอง
๑๘	การบัญชี	นางสาวจิตติพรรณ อุ่มภูธร	เหรียญทอง
๑๙	การบัญชี	นางสาวอวยพร คงเจริญ	เหรียญทอง
๒๐	เทคนิคการเสนอขายสินค้าและบริการ	นางสาวสุดารัตน์ ศรีเมือง	เหรียญทอง
๒๑	เทคนิคการเสนอขายสินค้าและบริการ	นายถิรวิทย์ ศรีสอาด	เหรียญทอง
๒๒	เทคนิคการเสนอขายสินค้าและบริการ	นายปฐม ฤดีไพรัชกร	เหรียญทอง
๒๓	เทคนิคการเสนอขายสินค้าและบริการ	นางสาวปนัดดา จันทร์แก้ว	เหรียญทอง
๒๔	การประกวดสิ่งประดิษฐ์	นางสาวพุกษา สามเรือนทอง	เหรียญทอง
๒๕	การประกวดสิ่งประดิษฐ์	นายมงคลชัย ทิมกลิ่น	เหรียญทอง
๒๖	การประกวดสิ่งประดิษฐ์	นายนพรัตน์ บุญเรือง	เหรียญทอง

ที่	ชื่อวิชา	ชื่อ-นามสกุล	เกียรติบัตร
๒๗	การประกวดการกล่าวสุนทรพจน์ภาษาไทย	นางสาวศุภสุดา ติมาก	เหรียญทอง
๒๘	การประกวด Vr.Star (หนุ่มหล่อสาวสวย)	นายโจ ชลธาร	เหรียญทอง
๒๙	การประกวด Vr.Star (หนุ่มหล่อสาวสวย)	นางสาวณัฐทิวรรณ ทิมแก้ว	เหรียญทอง
๓๐	การใช้โปรแกรมสำเร็จรูป Microsoft Access ๒๐๑๓	นางสาวอัญชลิพร แซ่ฉั่ว	เหรียญเงิน
๓๑	การใช้โปรแกรมสำเร็จรูปสร้างโฮมเพจ (Home Page)	นางสาวอภิเปรม อยู่มัน	เหรียญเงิน
๓๒	การใช้โปรแกรม Adobe Photoshop CS๖	นางสาวชนิษฐา พิมพ์สกุล	เหรียญเงิน
๓๓	การใช้โปรแกรม Adobe Photoshop CS๖	นางสาวสิริรัตน์ คำอิ่น	เหรียญเงิน
๓๔	การใช้โปรแกรม Adobe Photoshop CS๖	นางสาวเพชรรัตน์ ไยชัยสงค์	เหรียญเงิน
๓๕	การใช้โปรแกรมออกแบบงาน ๓ มิติ SketchUp Pro ๒๐๑๕	นายฟารุฟซา เดนยา	เหรียญเงิน
๓๖	การใช้โปรแกรมออกแบบงาน ๓ มิติ SketchUp Pro ๒๐๑๕	นายโฆษิต วัฒนกุลิ่ง	เหรียญเงิน
๓๗	การบัญชี	นางสาวกิงกาญจน์ เครือศิริไพบูลย์	เหรียญเงิน
๓๘	การประกวดสิ่งประดิษฐ์	นางสาวลักขณา แปกกลาง	เหรียญเงิน
๓๙	การประกวดสิ่งประดิษฐ์	นางสาวเกศินี ฮวนจู	เหรียญเงิน
๔๐	การประกวดสิ่งประดิษฐ์	นางสาวศศิธร สาดแสง	เหรียญเงิน
๔๑	การประกวดสิ่งประดิษฐ์	นางสาวอภิญญา วงศ์กาทัน	เหรียญเงิน
๔๒	การประกวดสิ่งประดิษฐ์	นางสาวฐิติกา โกศลกิจจา	เหรียญเงิน
๔๓	การประกวดสิ่งประดิษฐ์	นางสาวสุชาดา กรุงเจริญ	เหรียญเงิน
๔๔	การประกวดมารยาทไทยและการสมาคม	นางสาวจรรยา กฤษดี	เหรียญเงิน
๔๕	การประกวดมารยาทไทยและการสมาคม	นางสาวเสาวนีย์ แสนไฉ่	เหรียญเงิน
๔๖	การประกวดมารยาทไทยและการสมาคม	นางสาวกัลยกร ผาโท	เหรียญเงิน
๔๗	การประกวดมารยาทไทยและการสมาคม	นางสาวปิยธิดา ปารามภ์	เหรียญเงิน
๔๘	การประกวดร้องเพลง เพื่อพ่อ	นางสาวเปรมมิกา เผือกนวล	เหรียญเงิน
๔๙	การประกวดการกล่าวสุนทรพจน์ภาษาไทย	นางสาวณัฐมน สมบัติ	เหรียญเงิน
๕๐	การประกวดการกล่าวสุนทรพจน์ภาษาอังกฤษ	นางสาวอารยา เมืองสังข์	เหรียญเงิน
๕๑	การประกวดการกล่าวสุนทรพจน์ภาษาญี่ปุ่น	นางสาวภาวิณี พิทาโล	เหรียญเงิน
๕๒	การประกวดการกล่าวสุนทรพจน์ภาษาญี่ปุ่น	นางสาวพรรณนารา เหลลนาคำ	เหรียญเงิน
๕๓	คอมพิวเตอร์สำนักงาน (Ms-Office-๒๐๑๓)	นางสาวกมลชนก พัฒนประเสริฐ	เหรียญ
๕๔	คอมพิวเตอร์สำนักงาน (Ms-Office-๒๐๑๓)	นางสาวกัลยา สันติพงษ์	เหรียญ
๕๕	การสร้างเว็บเพจ	นางสาวอัจฉรา คันทักษ์	เหรียญ

ที่	ชื่อวิชา	ชื่อ-นามสกุล	เกียรติบัตร
๕๖	การสร้างเว็บเพจ	นางสาวขวัญฤทัย จุฑิรัญ	เหรียญ
๕๗	พิมพ์ดีดภาษาอังกฤษด้วยคอมพิวเตอร์	นายวันเฉลิม มะใบ	เหรียญ
๕๘	การใช้โปรแกรมออกแบบงาน ๓ มิติ SketchUp Pro ๒๐๑๕	นายวรรษัญญ์ บุญเกิด	เหรียญ
๕๙	การบัญชี	นางสาววิมลวรรณ อูปครุฑ	เหรียญ
๖๐	การประกวดการกล่าวสุนทรพจน์ภาษาอังกฤษ	นางสาวฐิติวรมน ราชทอง	เหรียญ
๖๑	การประกวดสิ่งประดิษฐ์	นางสาวธิณัฐดา ห่วงให้	เหรียญ
๖๒	การประกวดสิ่งประดิษฐ์	นายมานพ มะลิลา	เหรียญ
๖๓	การประกวดสิ่งประดิษฐ์	นางสาวรัตติยา เรืองศรี	เหรียญ